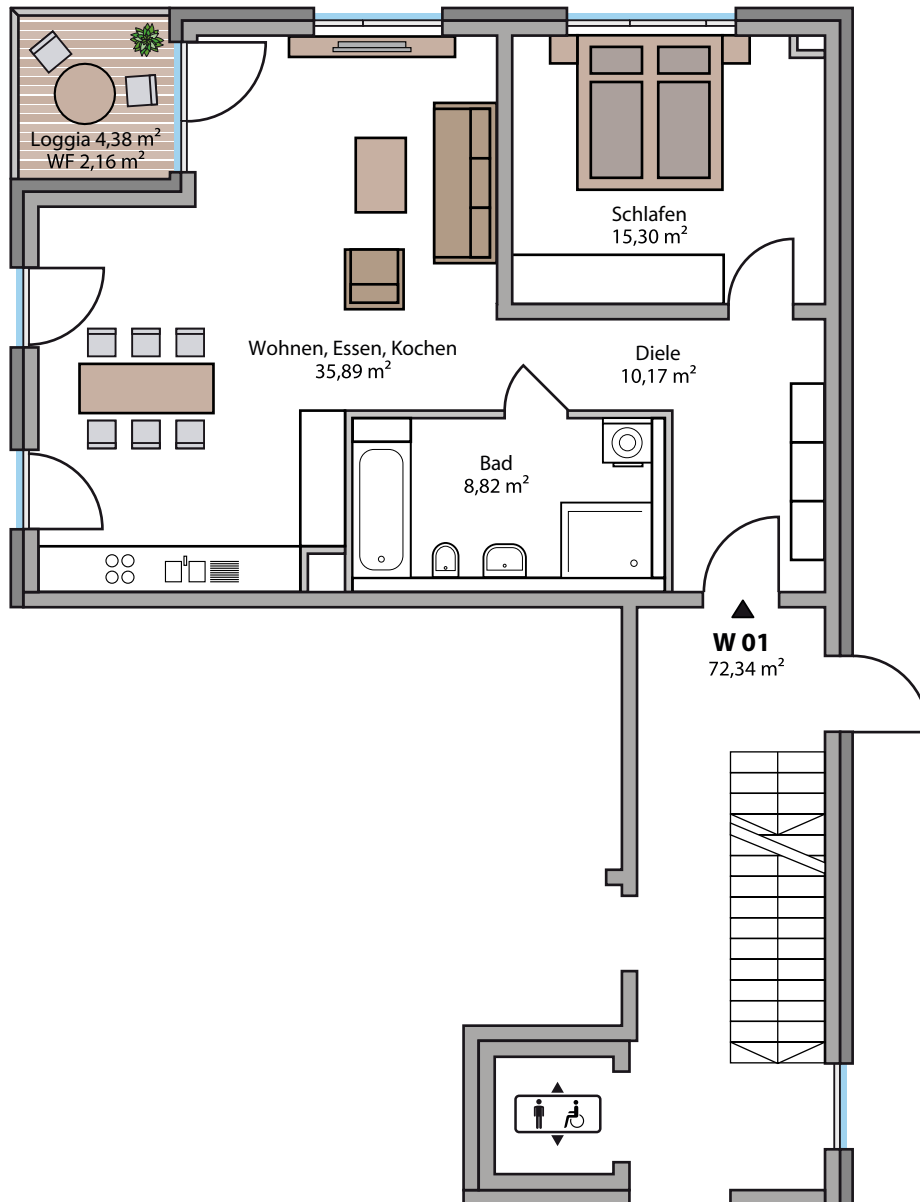
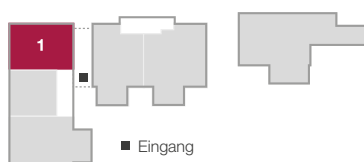
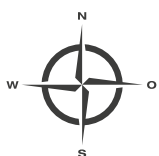


Haus 1 Erdgeschoss WE 1



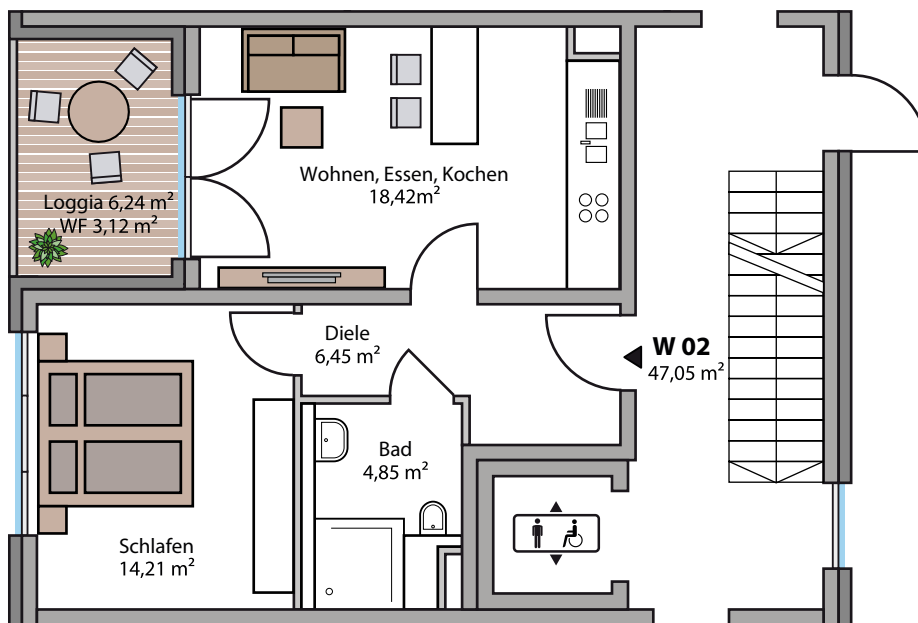
Gesamtwohnfläche: ca. 72,34 m²



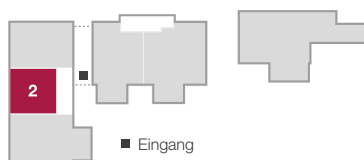
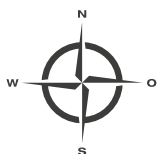
Maßstab 1:100

Für eine Maßstabsgetreue Ansicht drucken Sie diesen Grundriss ohne Größenanpassung aus. Die Werte können jedoch kleine Abweichungen enthalten.

Haus 1 Erdgeschoss WE 2



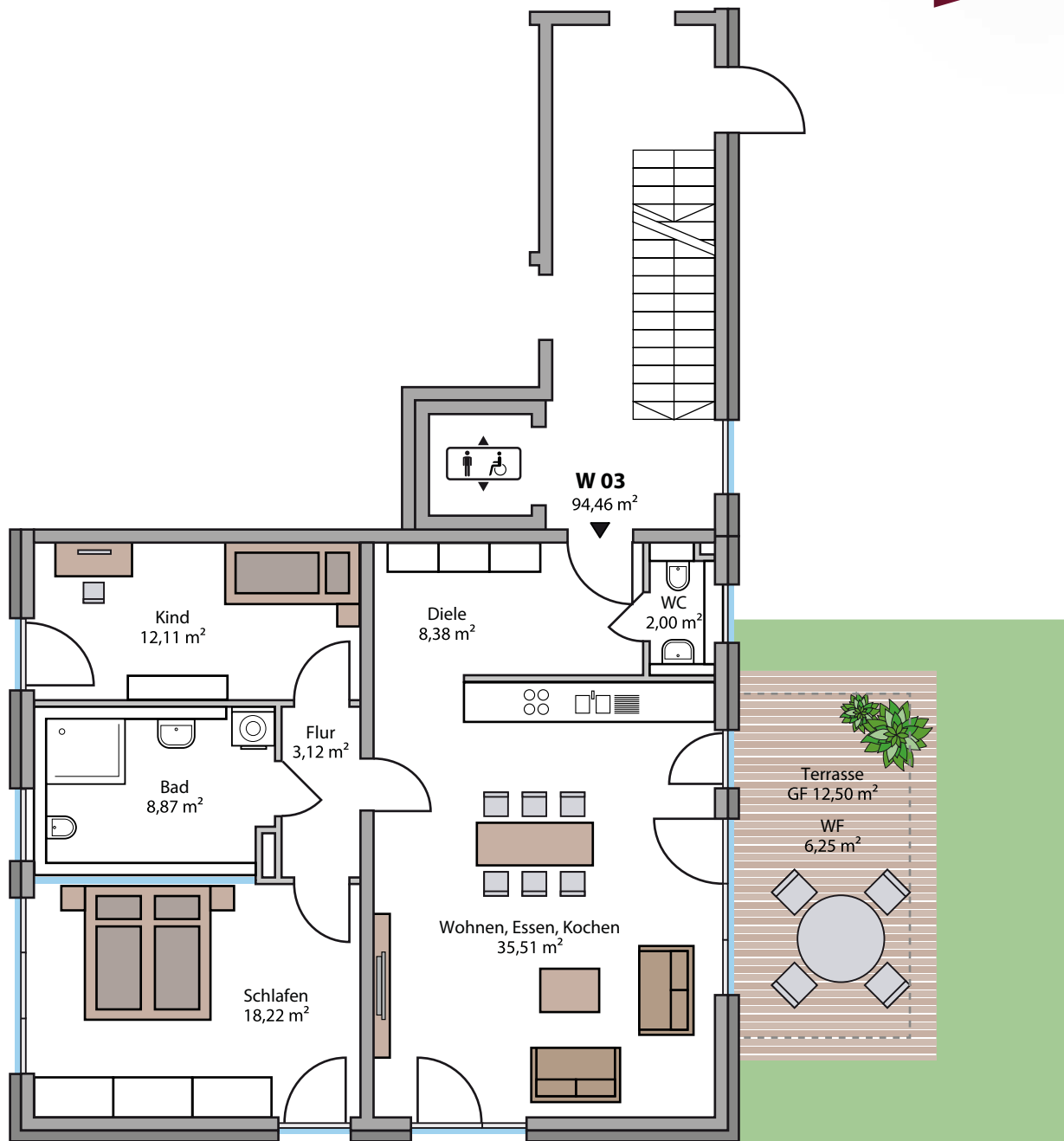
Gesamtwohnfläche: ca. 47,05 m²



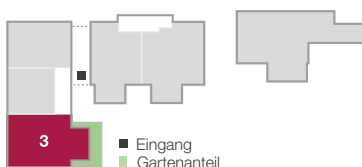
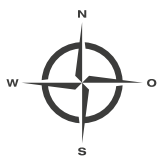
Maßstab 1:100

Für eine Maßstabsgetreue Ansicht drucken Sie diesen Grundriss ohne Größenanpassung aus. Die Werte können jedoch kleine Abweichungen enthalten.

Haus 1 Erdgeschoss WE 3



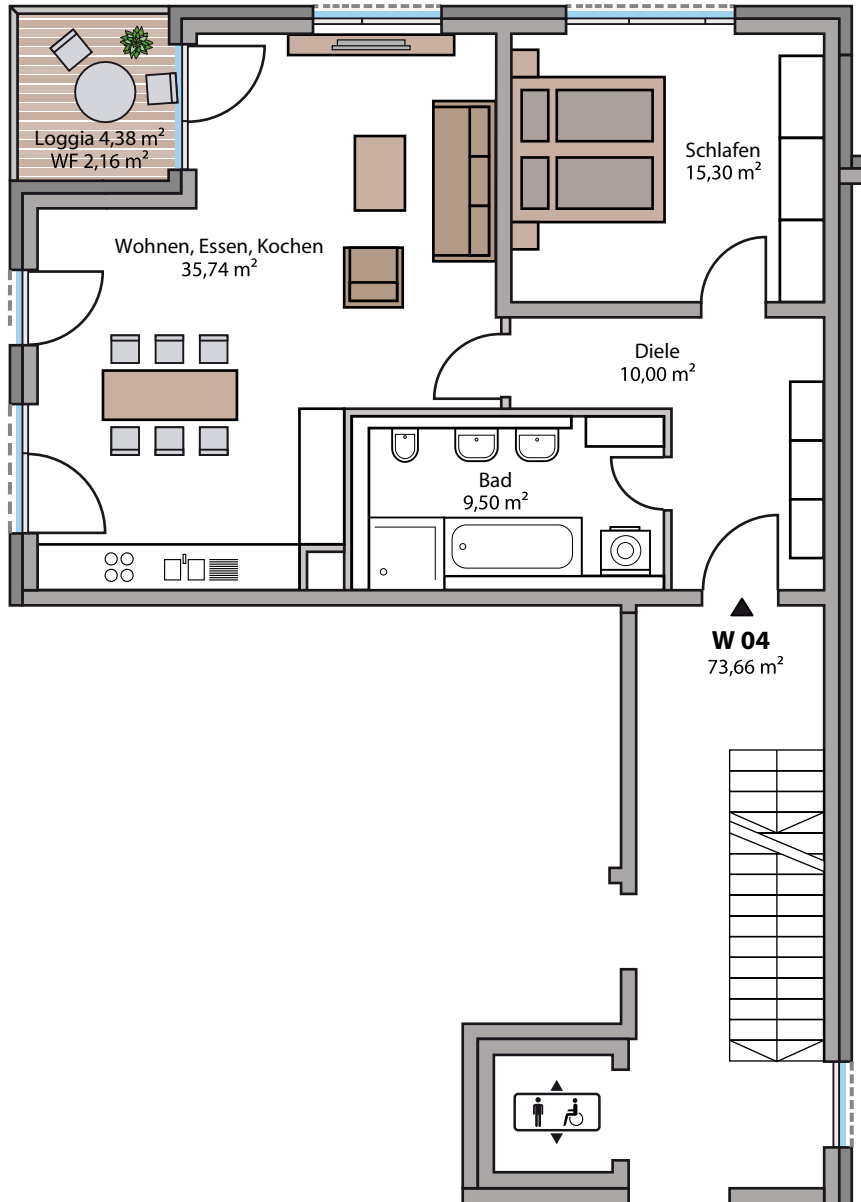
Gesamtwohnfläche: ca. 94,46 m²



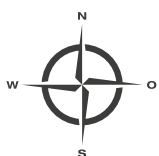
Maßstab 1:100

Für eine Maßstabgetreue Ansicht drucken Sie diesen Grundriss ohne Größenanpassung aus. Die Werte können jedoch kleine Abweichungen enthalten.

Haus 1 1. Obergeschoss WE 4



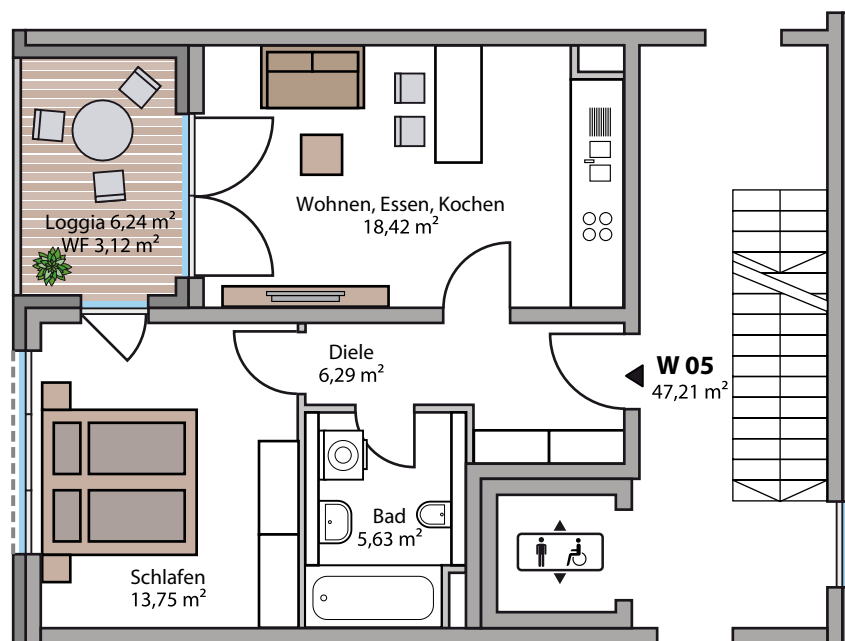
Gesamtwohnfläche: ca. 72,70 m²



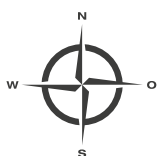
Maßstab 1:100

Für eine Maßstabsgetreue Ansicht drucken Sie diesen Grundriss ohne Größenanpassung aus. Die Werte können jedoch kleine Abweichungen enthalten.

Haus 1 1. Obergeschoss WE 5



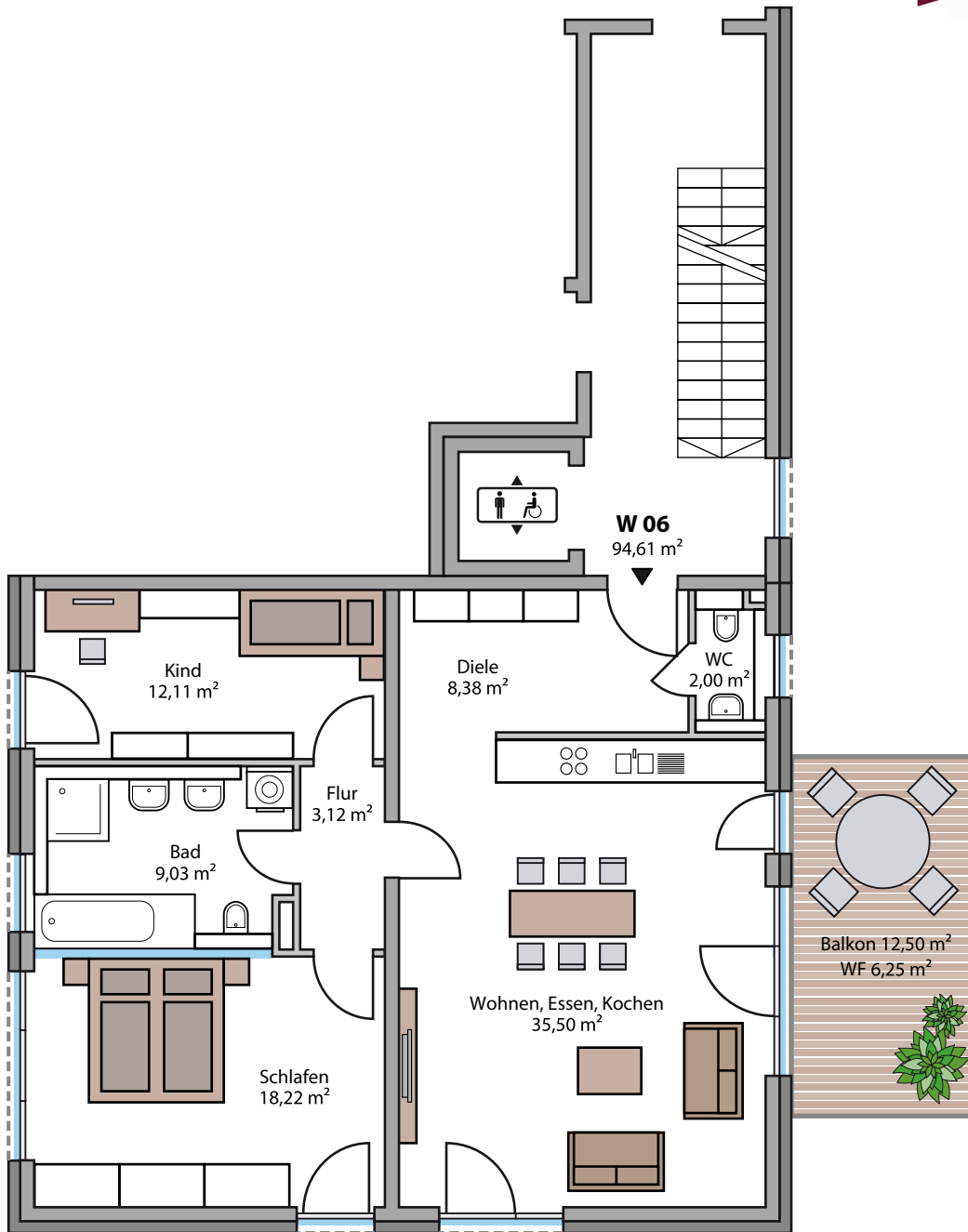
Gesamtwohnfläche: ca. 47,21 m²



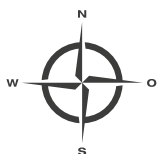
Maßstab 1:100

Für eine Maßstabsgetreue Ansicht drucken Sie diesen Grundriss ohne Größenanpassung aus. Die Werte können jedoch kleine Abweichungen enthalten.

Haus 1 1. Obergeschoss WE 6



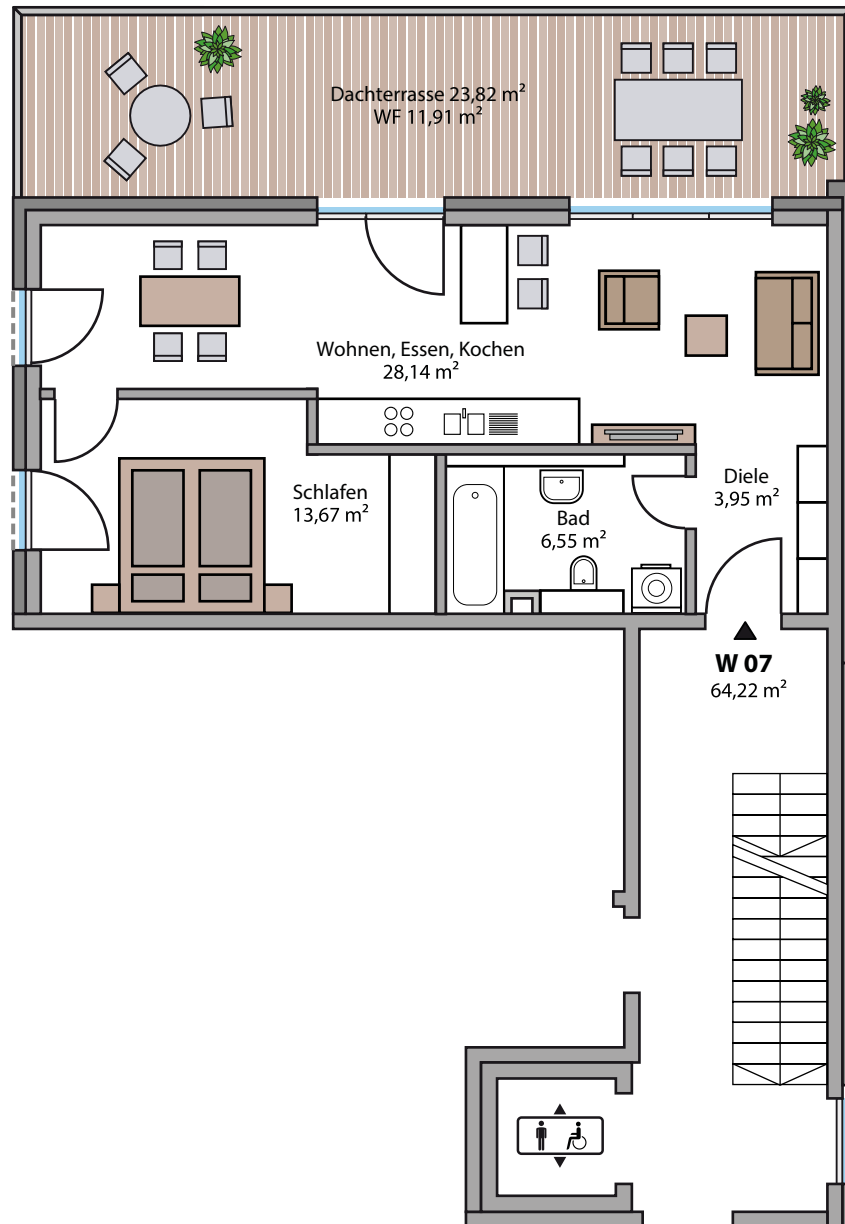
Gesamtwohnfläche: ca. 94,61 m²



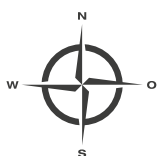
Maßstab 1:100

Für eine Maßstabsgetreue Ansicht drucken Sie diesen Grundriss ohne Größenanpassung aus. Die Werte können jedoch kleine Abweichungen enthalten.

Haus 1 2. Obergeschoss WE 7



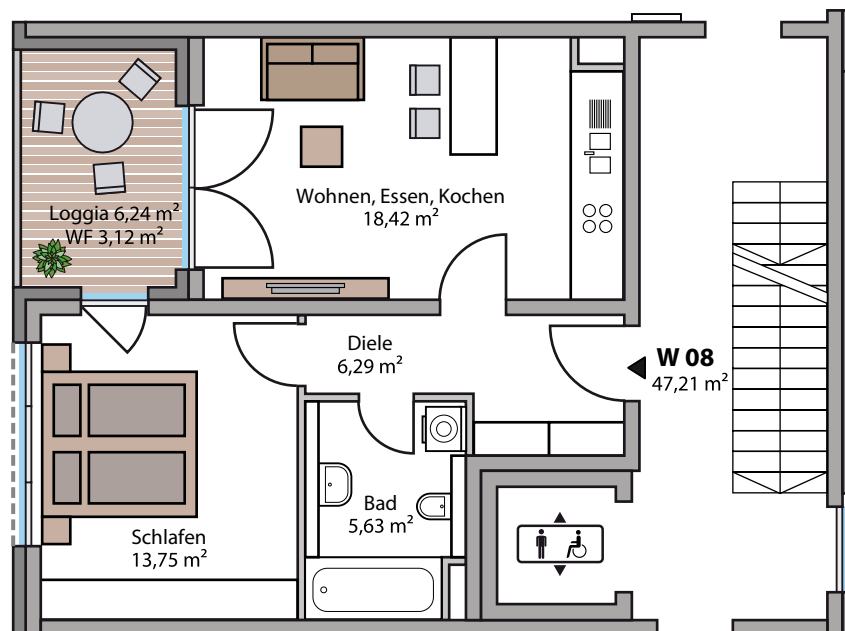
Gesamtwohnfläche: ca. 64,22 m²



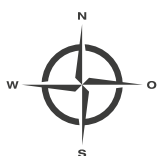
Maßstab 1:100

Für eine Maßstabsgetreue Ansicht drucken Sie diesen Grundriss ohne Größenanpassung aus. Die Werte können jedoch kleine Abweichungen enthalten.

Haus 1 2. Obergeschoss WE 8



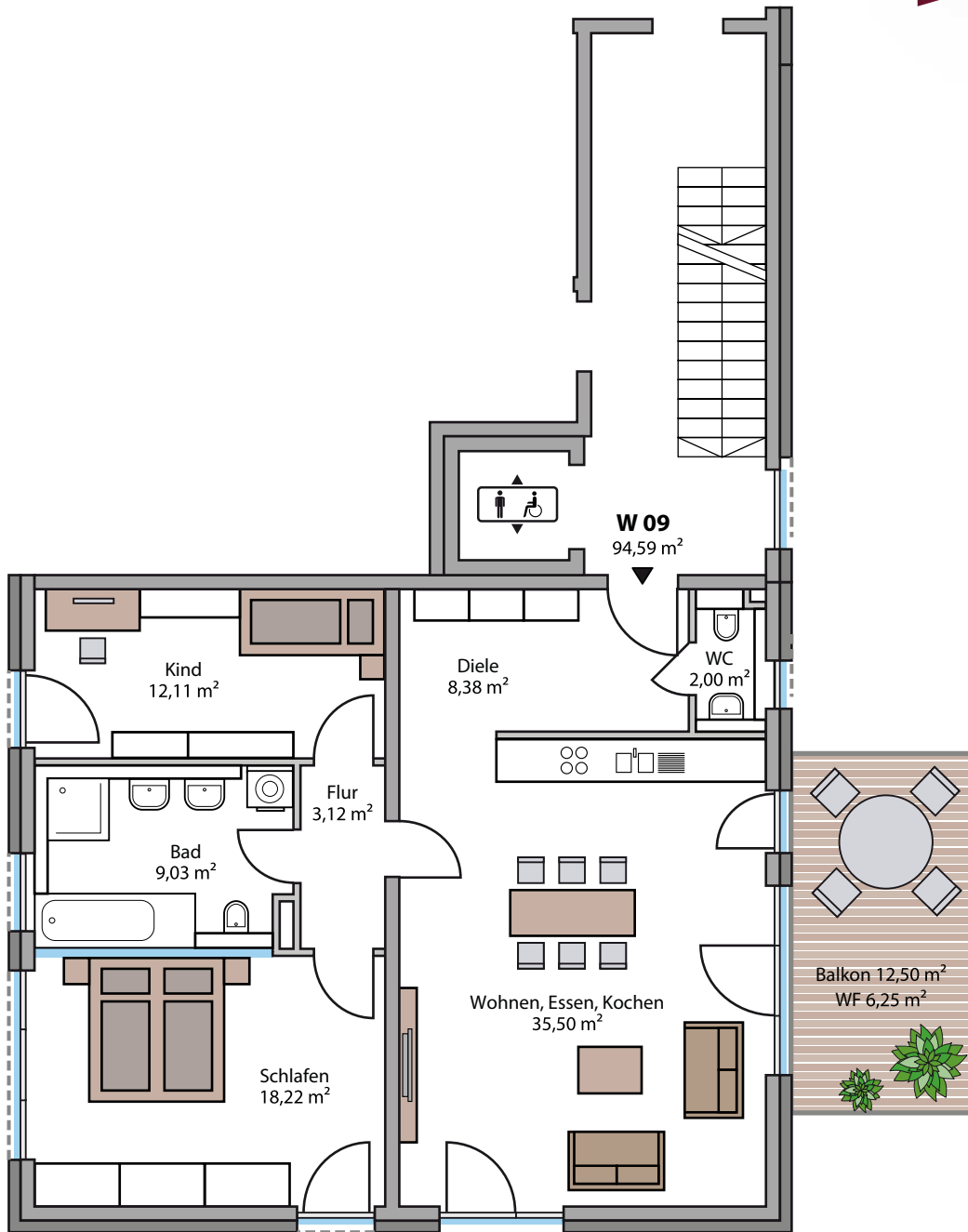
Gesamtwohnfläche: ca. 47,21 m²



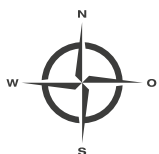
Maßstab 1:100

Für eine Maßstabsgetreue Ansicht drucken Sie diesen Grundriss ohne Größenanpassung aus. Die Werte können jedoch kleine Abweichungen enthalten.

Haus 1 2. Obergeschoss WE 9



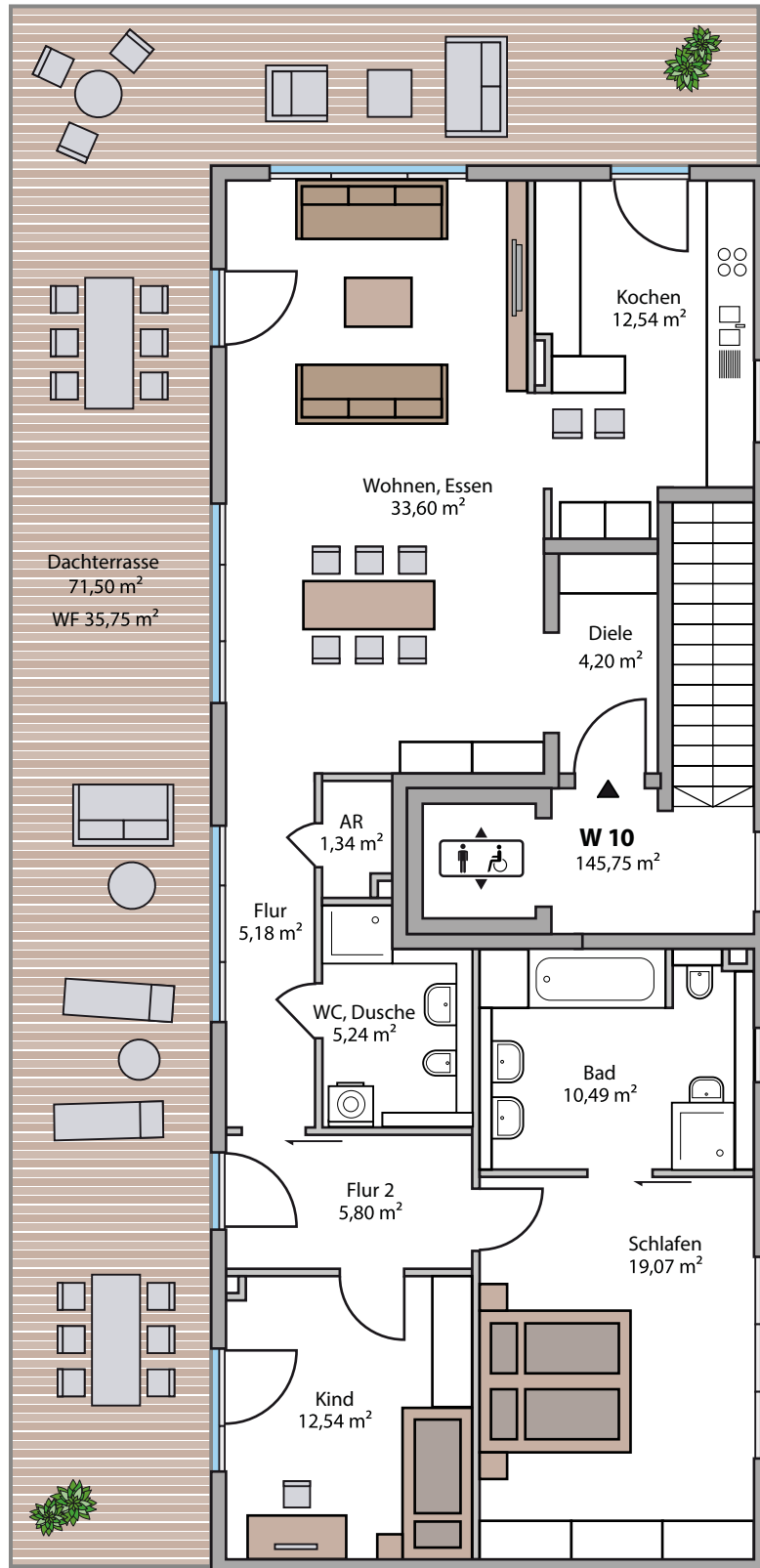
Gesamtwohnfläche: ca. 94,61 m²



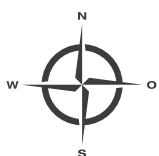
Maßstab 1:100

Für eine Maßstabsgetreue Ansicht drucken Sie diesen Grundriss ohne Größenanpassung aus. Die Werte können jedoch kleine Abweichungen enthalten.

Haus 1 Dachgeschoss WE 10



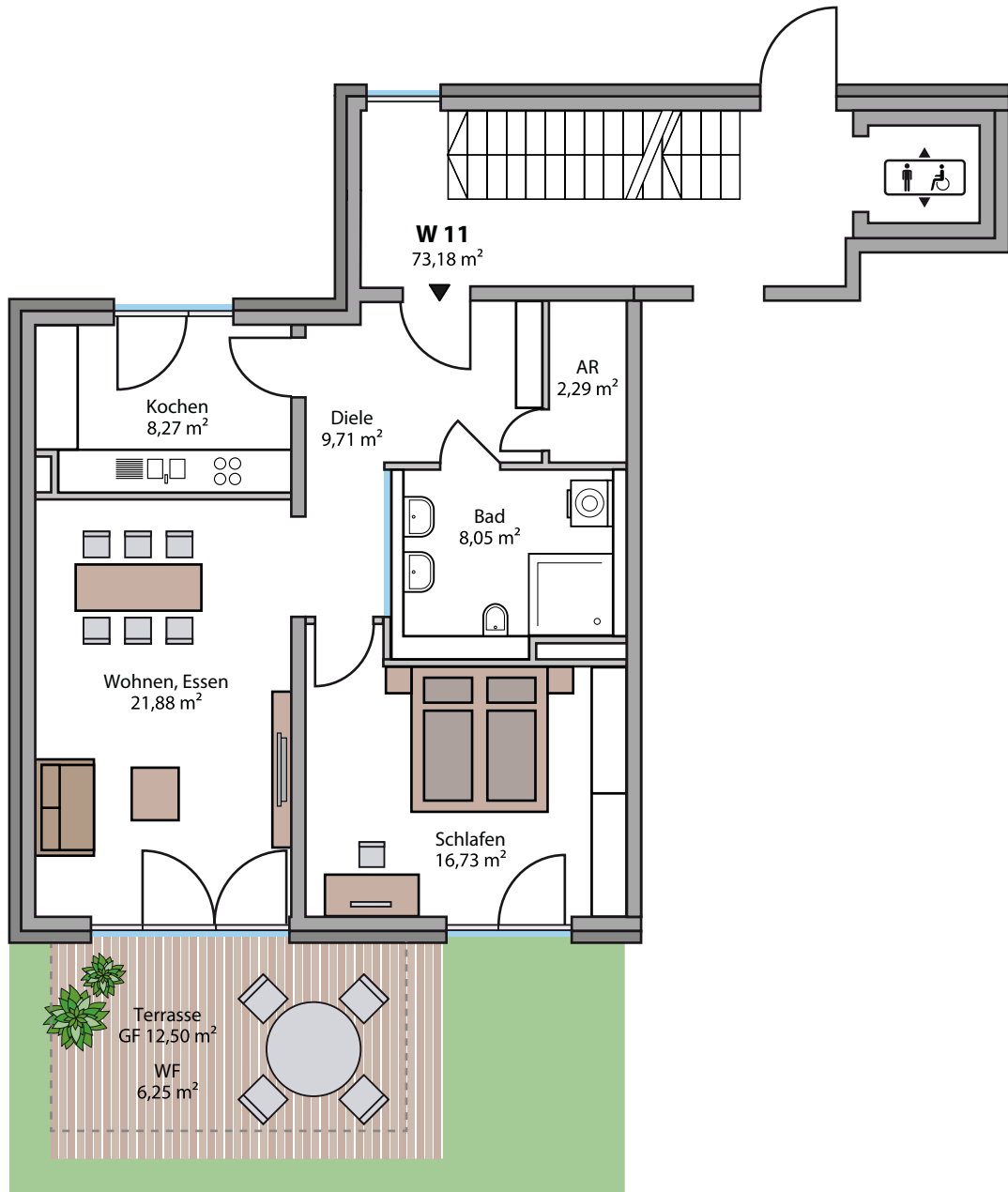
Gesamtwohnfläche: ca. 145,75 m²



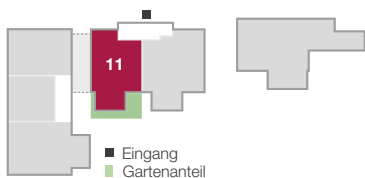
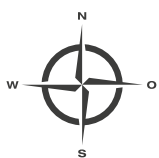
Maßstab 1:100

Für eine Maßstabsgetreue Ansicht drucken Sie diesen Grundriss ohne Größenanpassung aus. Die Werte können jedoch kleine Abweichungen enthalten.

Haus 2 Erdgeschoss WE 11



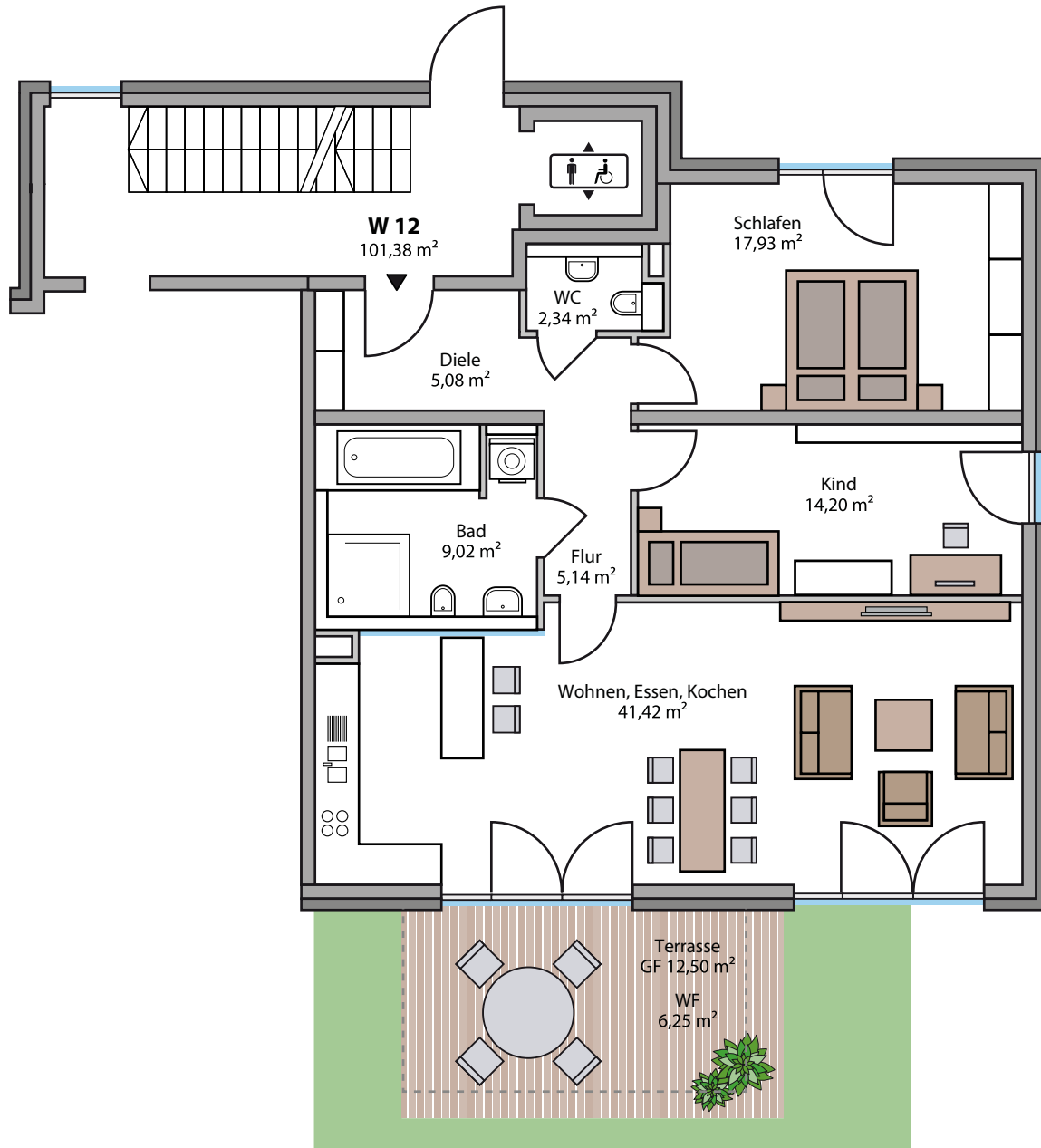
Gesamtwohnfläche: ca. 73,18 m²



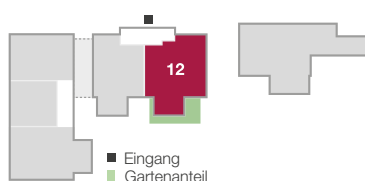
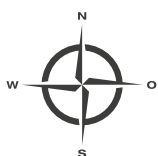
Maßstab 1:100

Für eine Maßstabsgetreue Ansicht drucken Sie diesen Grundriss ohne Größenanpassung aus. Die Werte können jedoch kleine Abweichungen enthalten.

Haus 2 Erdgeschoss WE 12



Gesamtwohnfläche: **ca. 101,38 m²**



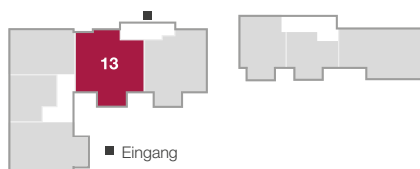
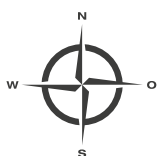
Maßstab 1:100

Für eine Maßstabsgetreue Ansicht drucken Sie diesen Grundriss ohne Größenanpassung aus. Die Werte können jedoch kleine Abweichungen enthalten.

Haus 2 1. Obergeschoss WE 13



Gesamtwohnfläche: ca. 97,89 m²



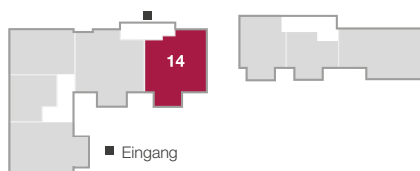
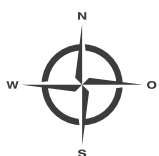
Maßstab 1:100

Für eine Maßstabsgetreue Ansicht drucken Sie diesen Grundriss ohne Größenanpassung aus. Die Werte können jedoch kleine Abweichungen enthalten.

Haus 2 1. Obergeschoss WE 14



Gesamtwohnfläche: **ca. 101,64 m²**



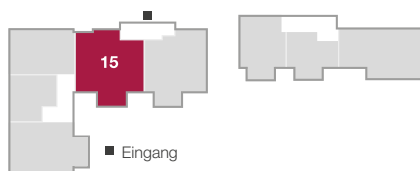
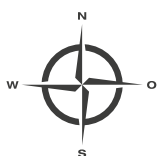
Maßstab 1:100

Für eine Maßstabsgetreue Ansicht drucken Sie diesen Grundriss ohne Größenanpassung aus. Die Werte können jedoch kleine Abweichungen enthalten.

Haus 2 2. Obergeschoss WE 15



Gesamtwohnfläche: ca. 97,89 m²



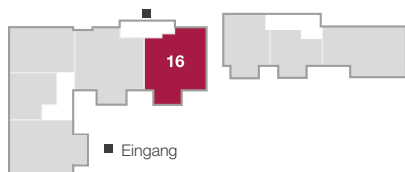
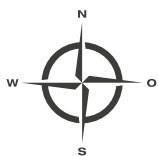
Maßstab 1:100

Für eine Maßstabsgetreue Ansicht drucken Sie diesen Grundriss ohne Größenanpassung aus. Die Werte können jedoch kleine Abweichungen enthalten.

Haus 2 2. Obergeschoss WE 16



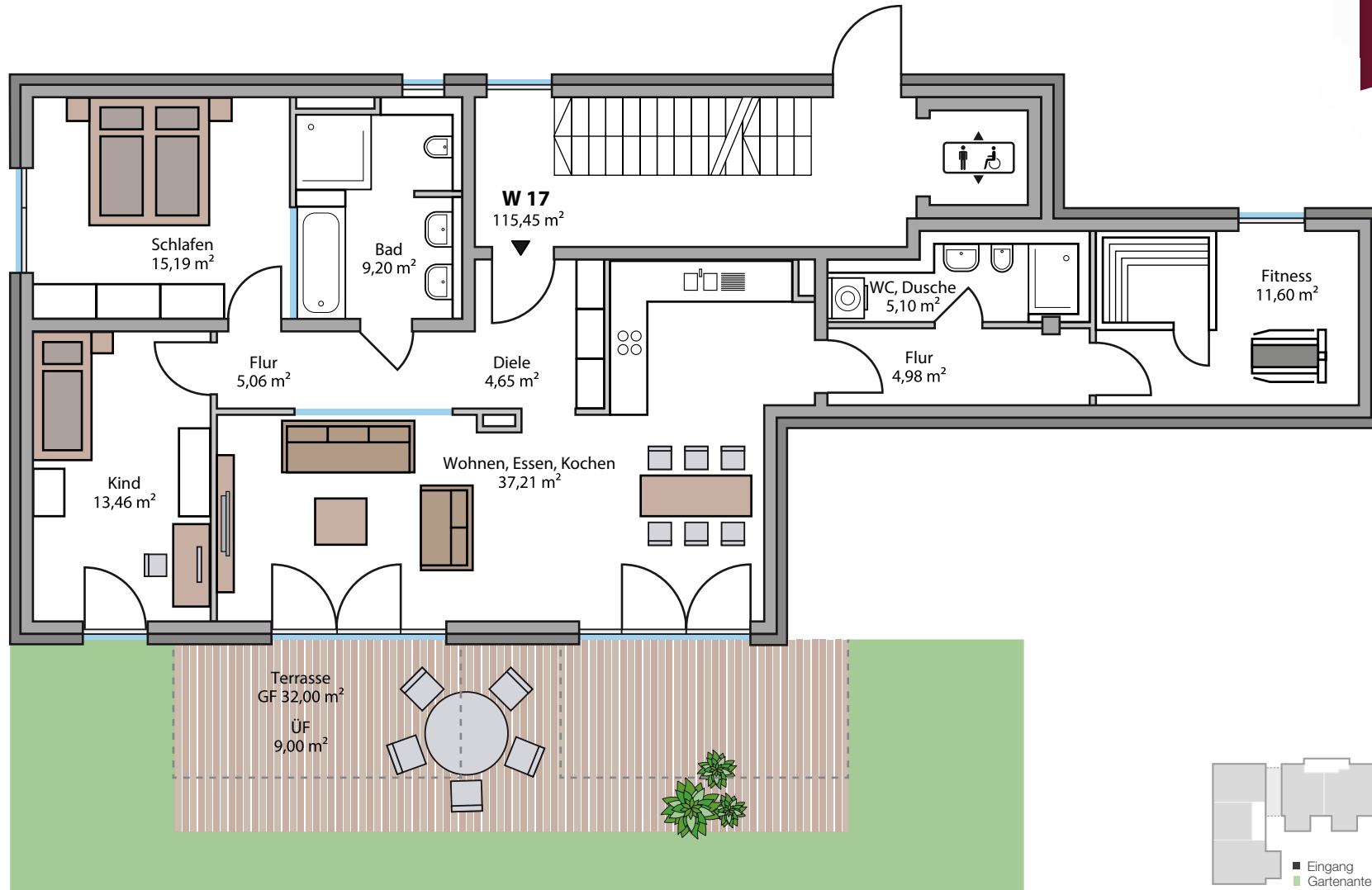
Gesamtwohnfläche: **ca. 101,64 m²**



Maßstab 1:100

Für eine Maßstabsgetreue Ansicht drucken Sie diesen Grundriss ohne Größenanpassung aus. Die Werte können jedoch kleine Abweichungen enthalten.

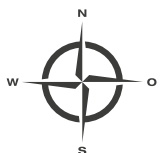
Haus 3 Erdgeschoss WE 17



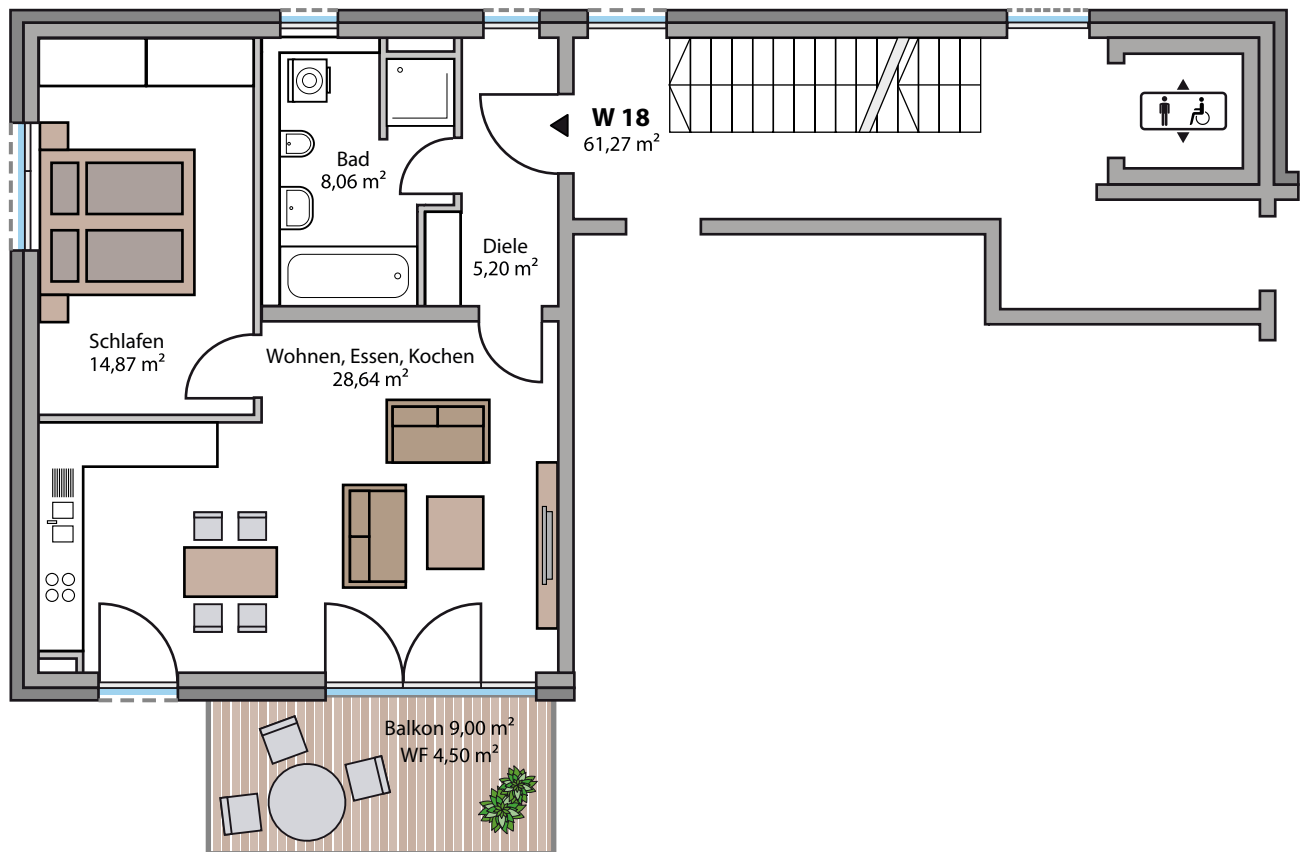
Gesamtwohnfläche: ca. 115,45 m²

Maßstab 1:100

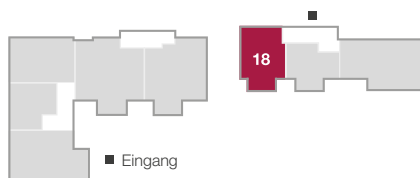
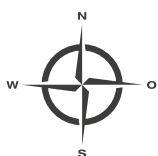
Für eine Maßstabsgetreue Ansicht drucken Sie diesen Grundriss ohne Größenanpassung aus. Die Werte können jedoch kleine Abweichungen enthalten.



Haus 3 1. Obergeschoss WE 18



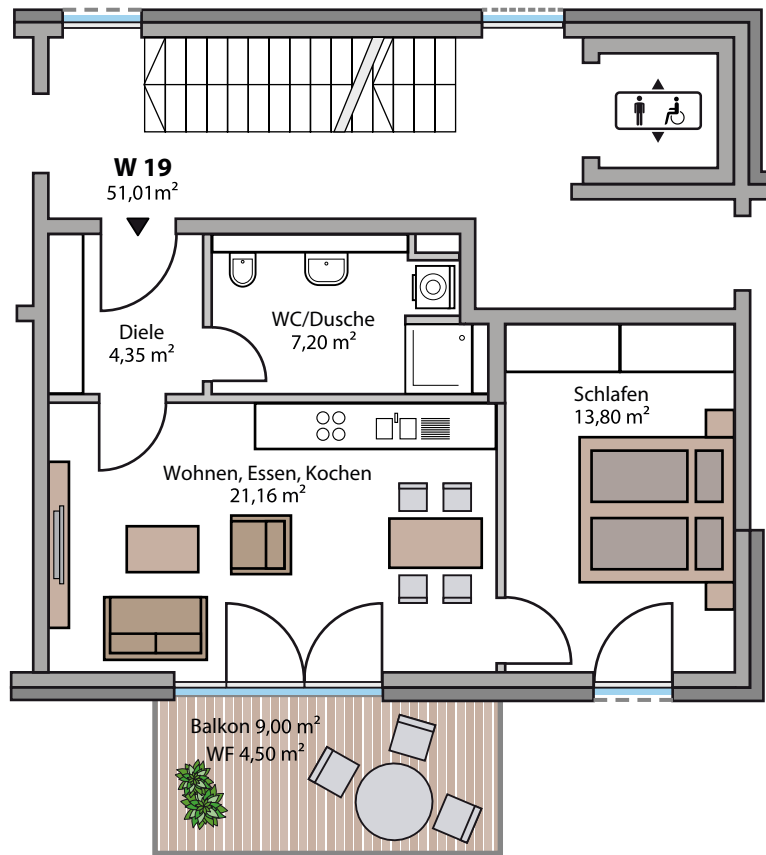
Gesamtwohnfläche: ca. 61,27 m²



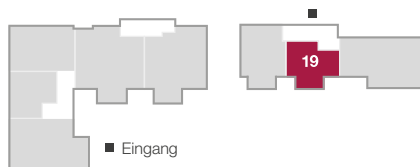
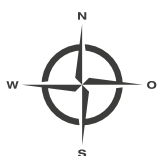
Maßstab 1:100

Für eine Maßstabsgetreue Ansicht drucken Sie diesen Grundriss ohne Größenanpassung aus. Die Werte können jedoch kleine Abweichungen enthalten.

Haus 3 1. Obergeschoss WE 19



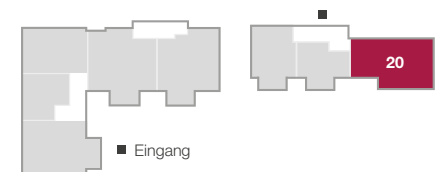
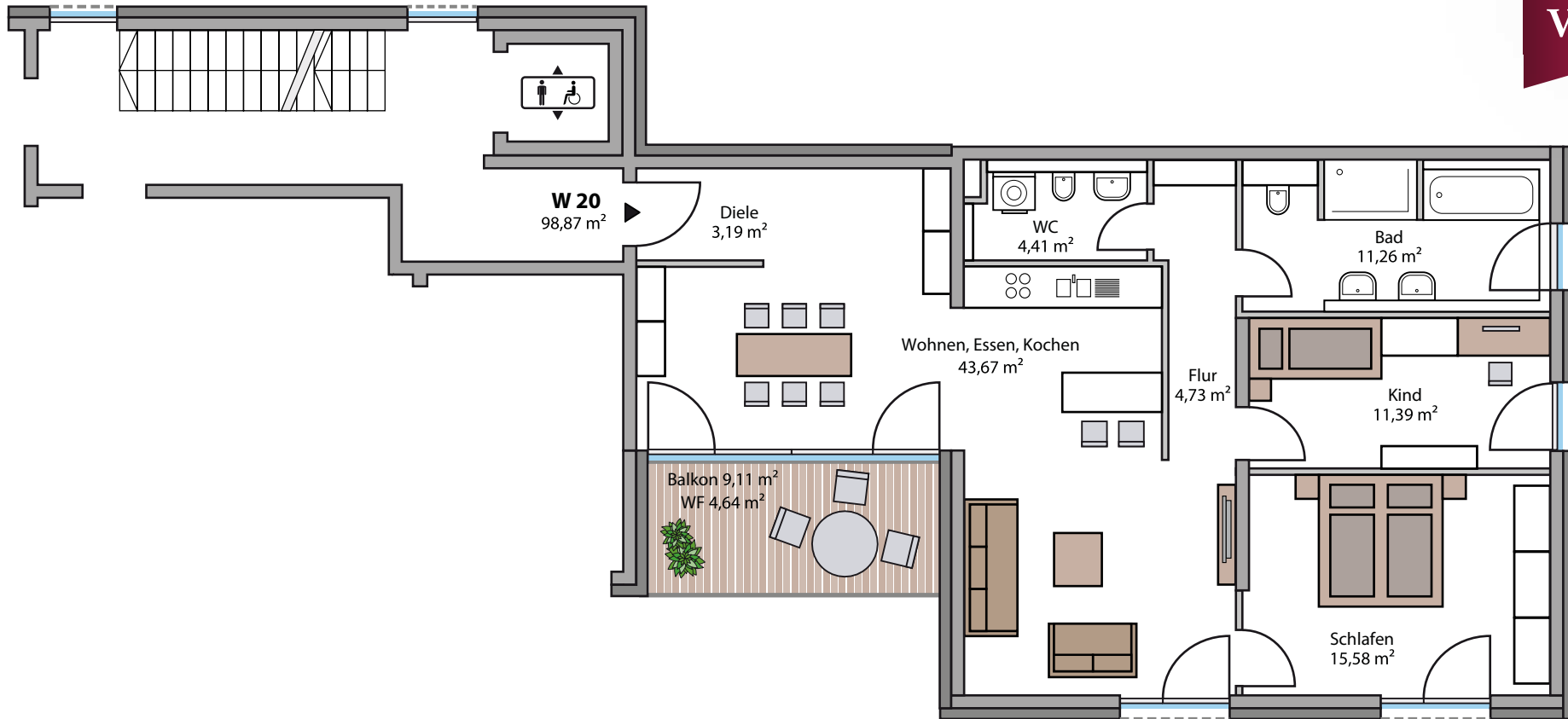
Gesamtwohnfläche: ca. 51,01 m²



Maßstab 1:100

Für eine Maßstabsgetreue Ansicht drucken Sie diesen Grundriss ohne Größenanpassung aus. Die Werte können jedoch kleine Abweichungen enthalten.

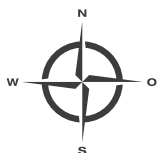
Haus 3 1. Obergeschoss WE 20



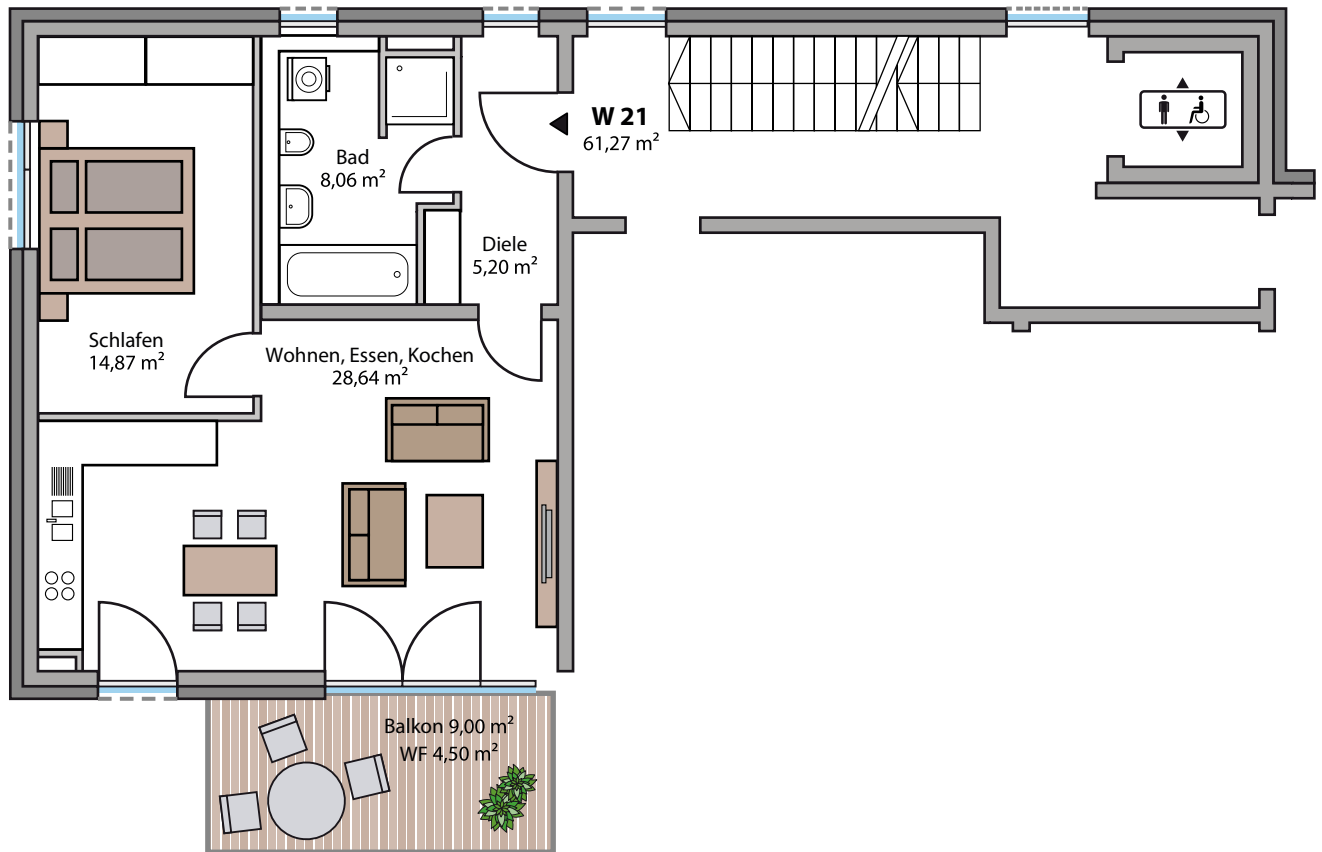
Gesamtwohnfläche: **ca. 98,87 m²**

Maßstab 1:100

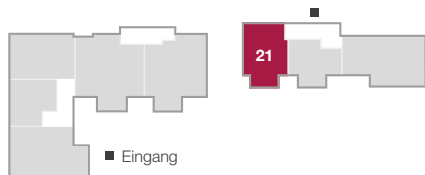
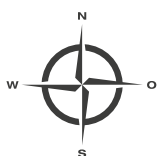
Für eine Maßstabsgetreue Ansicht drucken Sie diesen Grundriss ohne Größenanpassung aus. Die Werte können jedoch kleine Abweichungen enthalten.



Haus 3 2. Obergeschoss WE 21



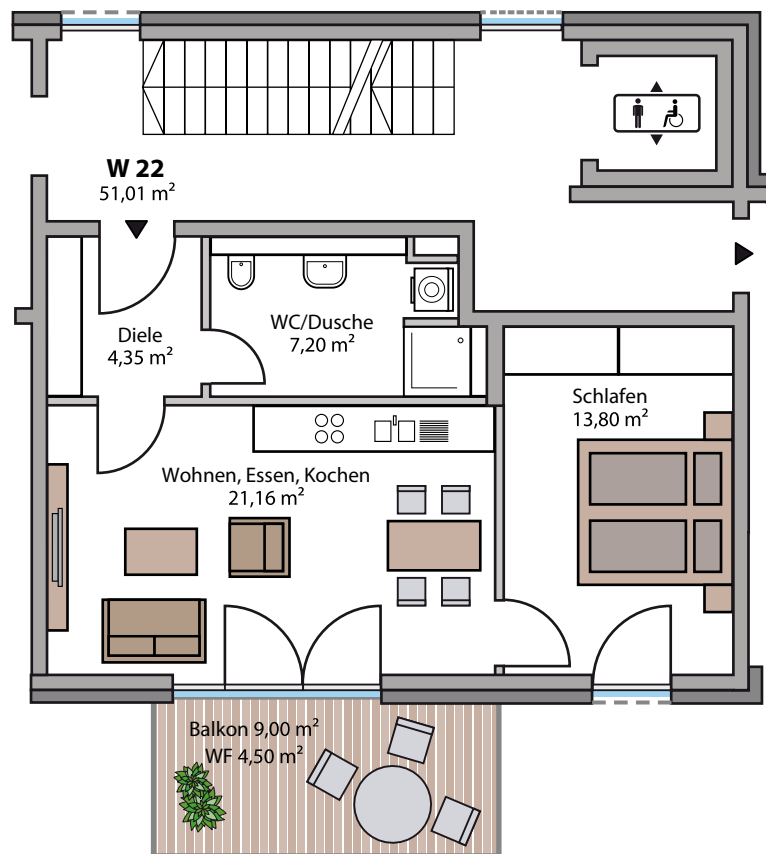
Gesamtwohnfläche: ca. 61,27 m²



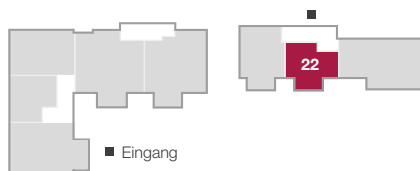
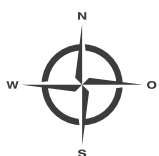
Maßstab 1:100

Für eine Maßstabsgetreue Ansicht drucken Sie diesen Grundriss ohne Größenanpassung aus. Die Werte können jedoch kleine Abweichungen enthalten.

Haus 3 2. Obergeschoss WE 22



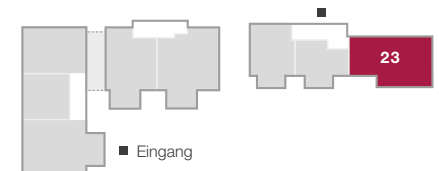
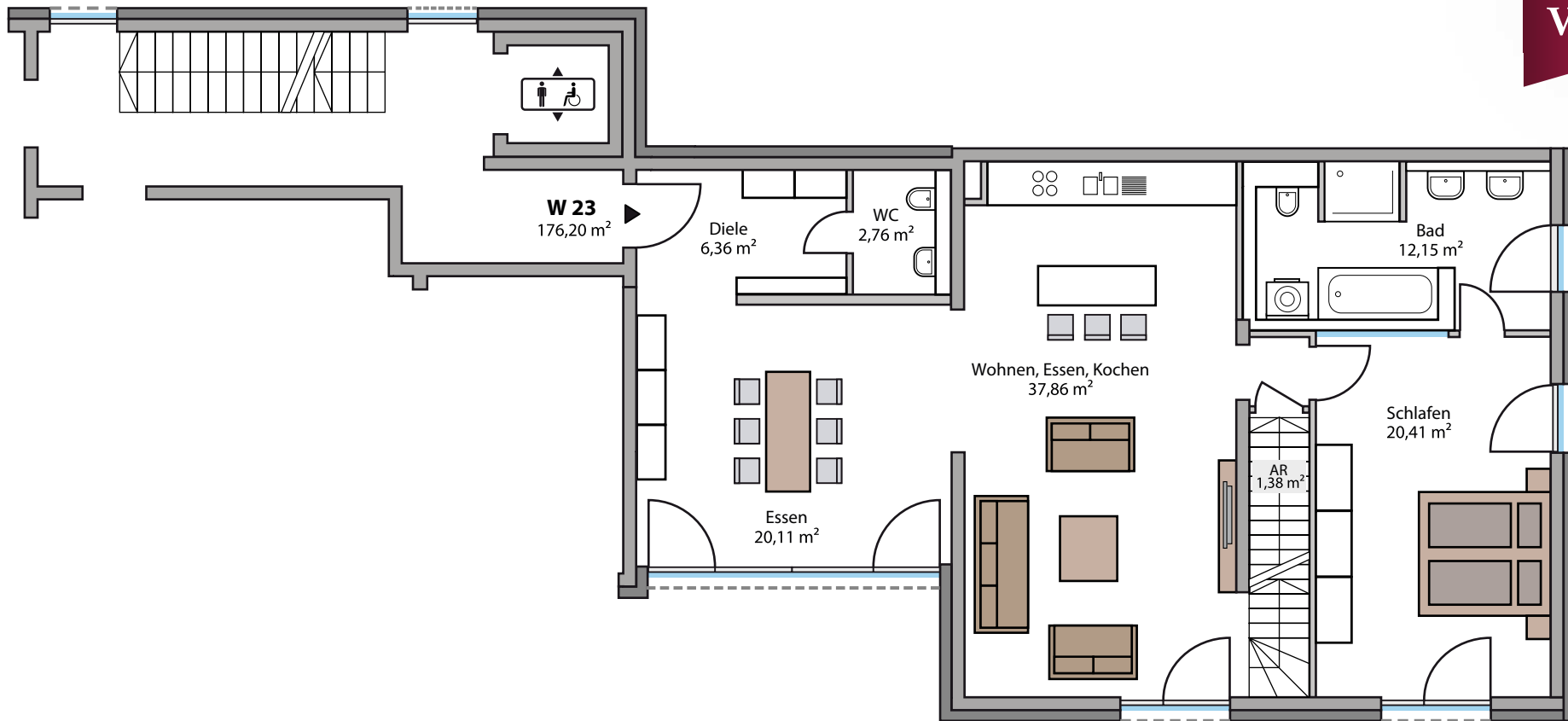
Gesamtwohnfläche: ca. 51,01 m²



Maßstab 1:100

Für eine Maßstabsgetreue Ansicht drucken Sie diesen Grundriss ohne Größenanpassung aus. Die Werte können jedoch kleine Abweichungen enthalten.

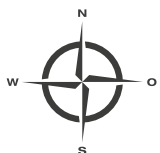
Haus 3 2. Obergeschoss WE 23 – Maisonette



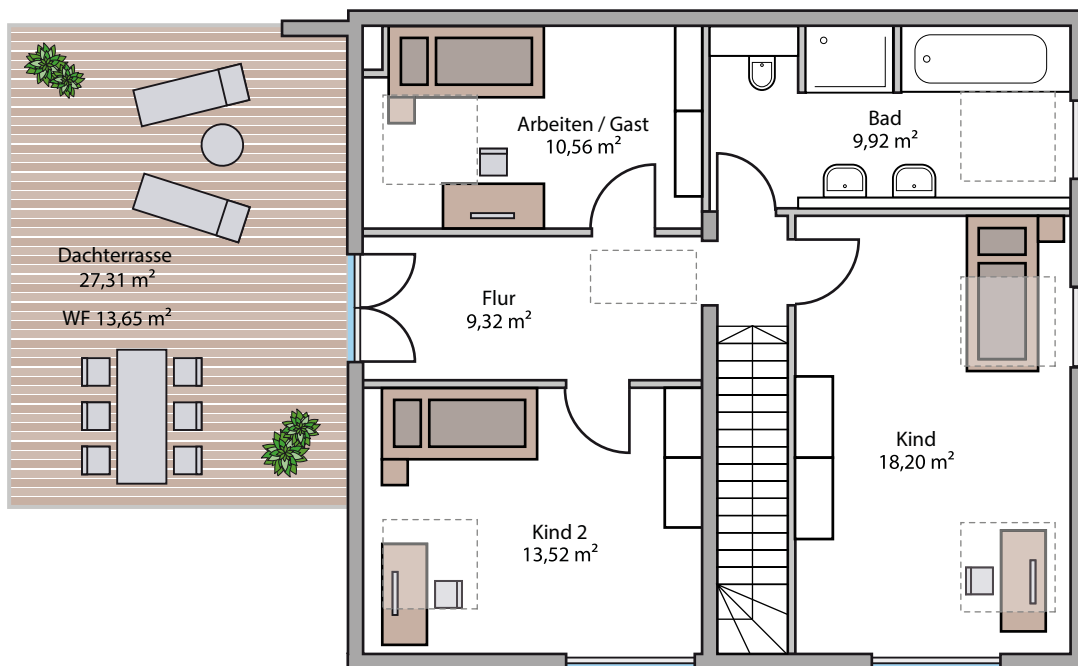
Gesamtwohnfläche: **ca. 176,20 m²**

Maßstab 1:100

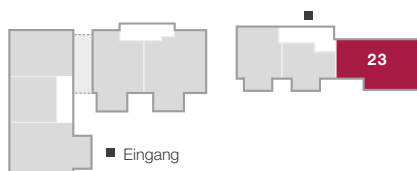
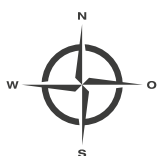
Für eine Maßstabsgetreue Ansicht drucken Sie diesen Grundriss ohne Größenanpassung aus. Die Werte können jedoch kleine Abweichungen enthalten.



Haus 3 2. Obergeschoss WE 23 – Maisonette



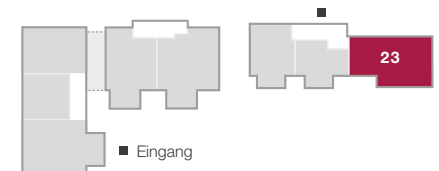
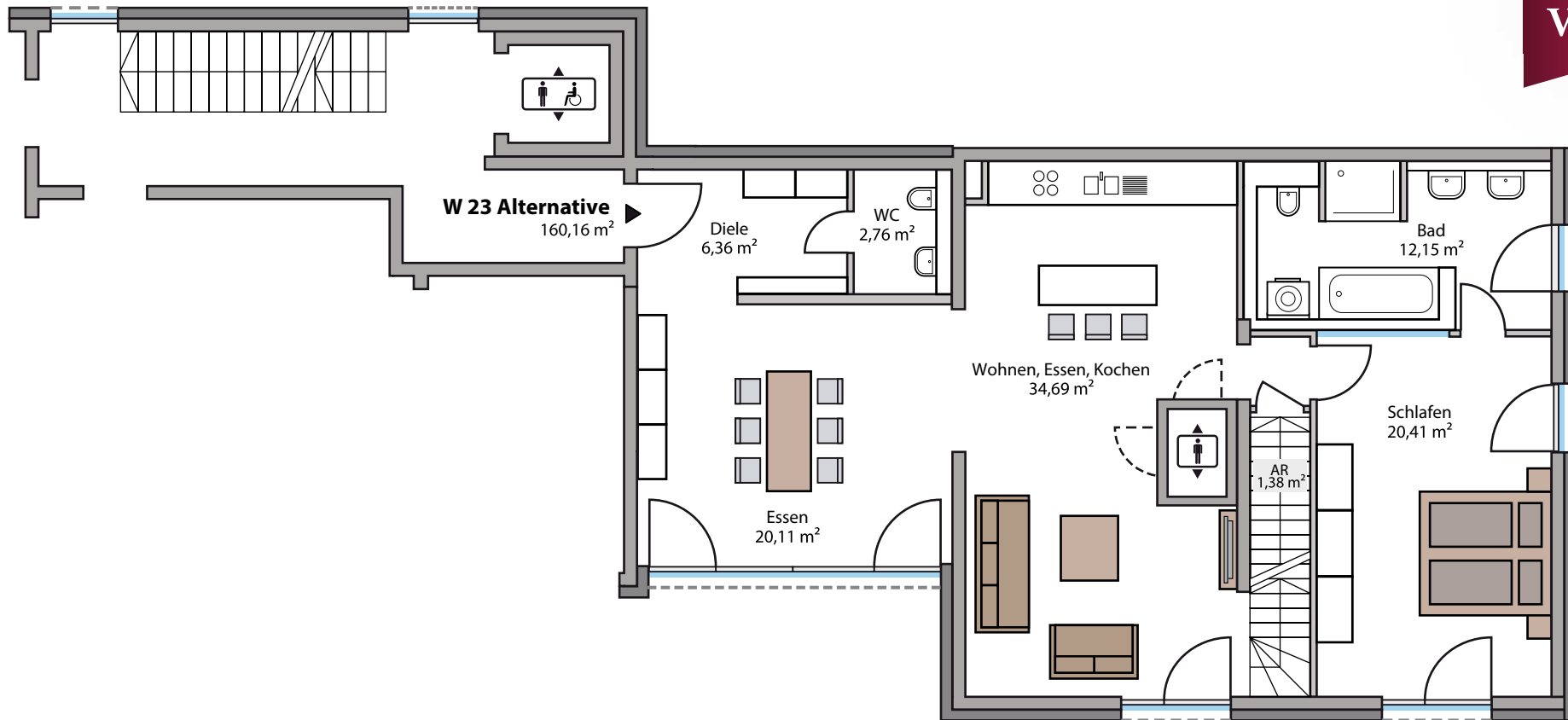
Gesamtwohnfläche: **ca. 176,20 m²**



Maßstab 1:100

Für eine Maßstabsgetreue Ansicht drucken Sie diesen Grundriss ohne Größenanpassung aus. Die Werte können jedoch kleine Abweichungen enthalten.

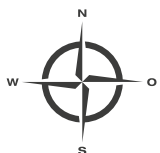
Haus 3 2. Obergeschoss WE 23 – Maisonette Alternative



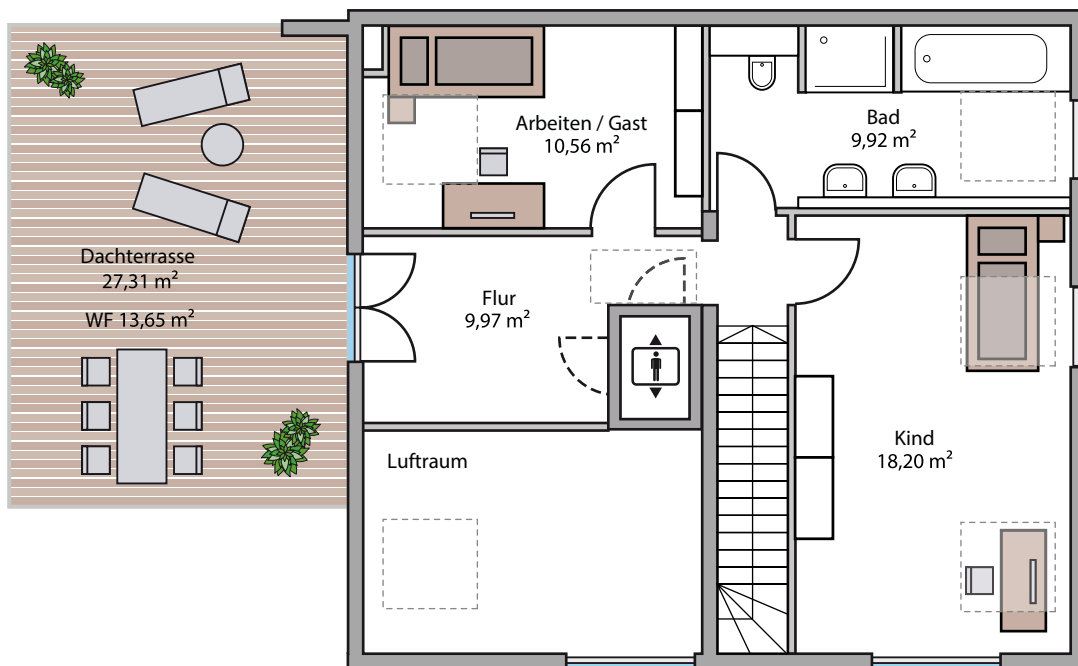
Gesamtwohnfläche: **ca. 160,16 m²**

Maßstab 1:100

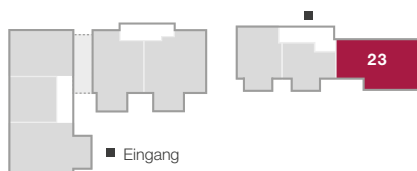
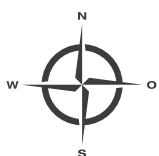
Für eine Maßstabsgetreue Ansicht drucken Sie diesen Grundriss ohne Größenanpassung aus. Die Werte können jedoch kleine Abweichungen enthalten.



Haus 3 2. Obergeschoss WE 23 – Maisonette Alternative



Gesamtwohnfläche: **ca. 160,16 m²**

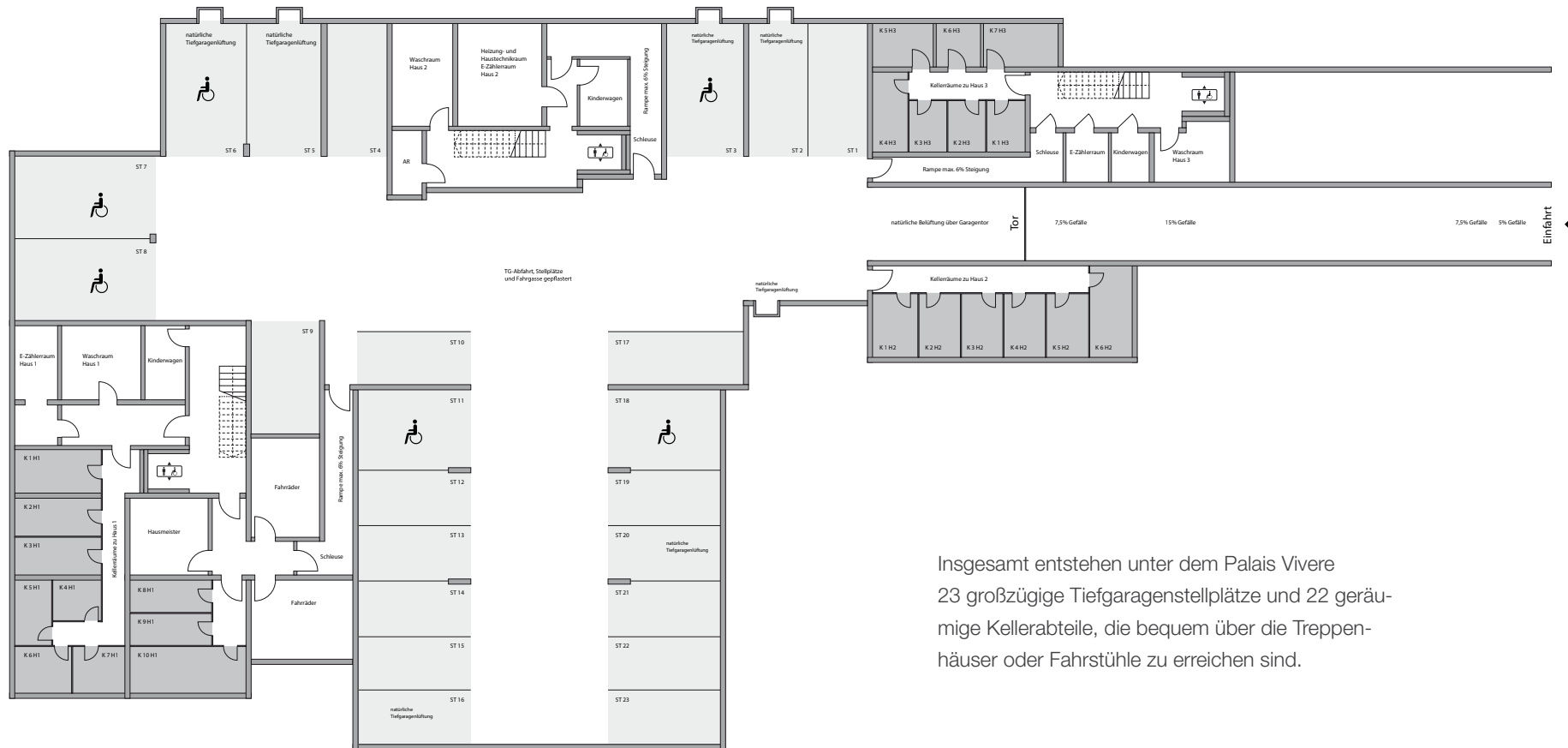


Maßstab 1:100

Für eine Maßstabsgetreue Ansicht drucken Sie diesen Grundriss ohne Größenanpassung aus. Die Werte können jedoch kleine Abweichungen enthalten.

Tiefgarage / Kellerräume

Grundriss



Insgesamt entstehen unter dem Palais Vivere 23 großzügige Tiefgaragenstellplätze und 22 geräumige Kellerabteile, die bequem über die Treppenhäuser oder Fahrstühle zu erreichen sind.

- Tiefgaragenstellplätze
- Kellerräume

